

LG NanoCell

Du 28 Juillet au 4 Octobre 2021

Jusqu'à **300€** remboursés pour l'achat d'un TV LG NanoCell parmi les références suivantes :

Catégorie	GAMME	Séries	Diagonale d'écran				Montant remboursé
			55" (140 Cm)	65" (164 Cm)	75" (190 Cm)	86" (218 Cm)	
LG NanoCell	2021	NANO91	-	-	-	•	300€
	2021	NANO91	-	•	-	-	200€
	2021	NANO91	•	-	-	-	100€
	2021	NANO88	-	-	•	-	200€
	2021	NANO86	-	-	•	-	200€
	2021	NANO92	-	•	-	-	200€
	2021	NANO92	•	-	-	-	100€
	2021	NANO81	-	•	-	-	200€
	2021	NANO81	•	-	-	-	100€

Pour profiter de cette offre, c'est très simple :

1. **ACHETEZ UNE TV LG NANOCELL PARMIS LES REFERENCEES PRECISEES CI-DESSUS entre le 28 juillet et le 04 octobre 2021 inclus**

dans les enseignes ou sites Internet affichant l'opération* en France Métropolitaine, Monaco, Corse, DROM (Guadeloupe, Martinique, Guyane, La Réunion, Mayotte) et COM zone euro uniquement (Saint-Pierre-et-Miquelon, Saint-Barthélemy, Saint-Martin)
*à l'exception du site lg.com

2. **CONNECTEZ-VOUS à l'adresse ci-dessous entre le 28 juillet et le 17 novembre 2021 (minuit) inclus :**

<http://cashback-tvnanocell-lg.offre-promotionnelle.fr>

Remplissez intégralement le formulaire d'inscription (dont votre numéro de série produit indiqué par "S/N" et votre IBAN-BIC), et vérifiez l'ensemble des informations saisies.

3. **TELECHARGEZ IMPERATIVEMENT LES PIECES JUSTIFICATIVES SUIVANTES :**

La copie de votre ticket de caisse ou de votre facture du produit LG visé par l'offre, en entourant la référence du produit, le prix, le nom de l'enseigne et la date d'achat du produit. Si ces informations ne sont pas distinctement entourées, votre inscription sera considérée comme non-conforme et vous ne pourrez pas bénéficier de l'offre promotionnelle. **LES BONS DE COMMANDE NE SERONT PAS ACCEPTES.**

Une photo de votre code-barres (composé de 13 chiffres et commençant par "88") disponible sur l'emballage du produit acheté

Une photo de votre numéro de série (composé de 13 caractères et indiqué par "S/N").

Attention, ces preuves d'achat doivent être complètes et parfaitement lisibles. Dans le cas contraire, votre demande sera définitivement rejetée.

Terminez votre inscription en cliquant sur le bouton "VALIDER".

Cette étape est obligatoire.

Vous recevrez votre remboursement par virement bancaire sous 8 à 10 semaines à compter de la validation de votre participation.

Offre n°20468 valable du 28 juillet au 04 octobre 2021 inclus. Dans la limite des stocks disponibles et non cumulable avec d'autres opérations en cours sur les produits porteurs de cette offre. Offre non valable sur les produits d'occasion. Limitée à une demande par foyer (même nom, même adresse et/ou même IBAN-BIC). Les frais d'affranchissement et de participation ne sont pas remboursés. Des frais bancaires à la charge du participant pourraient être prélevés par la banque domiciliante le compte du participant. Une seule facture par demande / inscription. Toute demande illisible, incomplète, erronée, manifestement frauduleuse, ne respectant pas les délais d'inscription Internet et d'envoi postal ou les modalités énoncées ci-dessus sera considérée comme non conforme et non remboursée. L'opération sera clôturée le 17 février 2022 : aucune demande ne pourra administrativement être prise en compte après cette date. Les informations collectées dans le cadre de cette offre par LG Electronics France, située à Paris Nord II - 117 avenue des Nations - BP 59372 Villepinte - 95942 Roissy CDG CEDEX (v. LGE v), font l'objet d'un traitement informatique par LGE et HighCo DATA afin de gérer votre demande de remboursement, et sous réserve de votre consentement, de vous envoyer des informations et offres commerciales. Les données collectées sont destinées au service Marketing de LG Electronics France. Les données collectées sont conservées pendant une durée d'un an à compter de la fin de l'offre promotionnelle par HighCo DATA et pendant une durée de cinq ans à compter de la fin de l'offre promotionnelle par le service Juridique de LGE, et ce afin de respecter le délai de prescription légale des actions commerciales (pour se défendre, le cas échéant, dans le cadre d'un différend). Les données font l'objet d'une saisie par un prestataire de HighCo DATA au Maroc. Ce pays étant situé hors de l'Union Européenne, le transfert de vos données est encadré par les clauses contractuelles types de la Commission européenne, afin de garantir un niveau de protection équivalent des données personnelles. Vous pouvez en obtenir une copie en vous adressant à hel.comite_securite@highco-data.fr. Conformément à la réglementation de protection des données à caractère personnel, vous disposez des droits d'accès, de rectification, d'effacement, de portabilité de vos données personnelles, de limitation du traitement de vos données personnelles, d'opposition au traitement de vos données personnelles pour des motifs légitimes ou d'opposition à l'utilisation de vos données personnelles à des fins de service commerciale en nous adressant votre demande à Service Client LG Electronics France - Paris Nord II - 117 avenue des Nations - BP 59372 Villepinte - 95942 Roissy CDG Cedex (remboursement du timbre sur demande, au tarif en vigueur, pour toutes les requêtes concernant les données personnelles uniquement) ou sur lg.donneespers@lgpartner.com (ceci n'est pas une adresse de contact pour le suivi de votre participation, elle est exclusivement dédiée aux données personnelles). Vous disposez également d'un droit de définir des directives générales et particulières sur le sort de vos données à caractère personnel après votre mort ainsi que le droit d'introduire une réclamation auprès de la CNIL. Offre proposée par LG Electronics France, SAS au capital de 13.705.491 €, identifiée sous le n°380130567 RCS Bobigny ayant son siège social Paris Nord II - 117 avenue des Nations - BP 59372 Villepinte - 95942 Roissy CDG CEDEX.

LG NanoCell

Prolongation exceptionnelle!

Du 28 juillet au ~~29 août~~ **4 octobre 2021**

Jusqu'à

300€

remboursés pour l'achat d'un TV LG NanoCell*



NanoCell TV
Des couleurs pures pour une véritable expérience cinéma



Suivez-nous sur Facebook : LG France
Suivez-nous sur Instagram : @lg_france

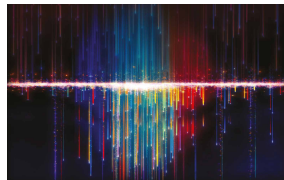
*Offre valable du 28 juillet au 04 octobre 2021 inclus. Voir conditions de l'offre en magasin ou sur le site www.lg.com/fr/promotions

LG NanoCell

Profitez d'une véritable expérience cinéma avec les **TV LG NanoCell**

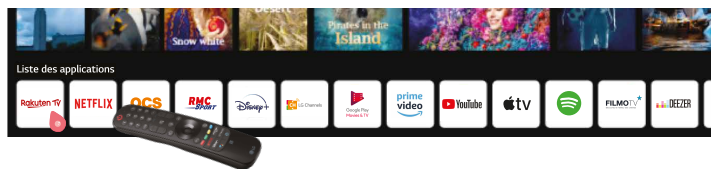
1/ Technologie NanoCell

Près d'un milliard de couleurs pour une image ultra-réaliste! Vivez une expérience cinéma exceptionnelle et profitez de couleurs réalistes et éclatantes grâce aux nanoparticules qui filtrent les couleurs et subliment vos films et séries.



2/ Système de navigation webOS 6.0 & Magic Remote

Naviguez sur votre TV et trouvez facilement votre film ou série préférés grâce au système de navigation optimisé de LG et à la Magic Remote. La Magic Remote vous permet de naviguer sur votre téléviseur comme avec une souris, pour une plus grande fluidité.



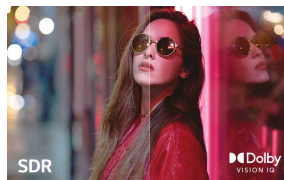
3/ FILMMAKER MODE™

Profitez de votre film comme le réalisateur l'avait imaginé. FILMMAKER MODE™ désactive le lissage des mouvements tout en préservant les formats, les couleurs et les fréquences d'image d'origine.



4/ Dolby Vision IQ & Dolby Atmos* :

Dolby Vision IQ ajuste intelligemment les réglages d'image en fonction du type de contenu que vous regardez et des conditions d'éclairage de votre pièce, tandis que Dolby Atmos offre un son surround tridimensionnel immersif. Une association puissante pour créer une véritable expérience cinéma!



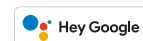
LG NanoCell

Une très grande qualité d'image grâce à la **Technologie LG NanoCell**

5/ Intelligence Artificielle

Choisissez votre assistant vocal préféré et contrôlez votre téléviseur avec votre voix grâce à la télécommande Magic Remote

LG ThinQ AI



6/ Place à l'action!



*La référence de TV NAN0B1 éligible à l'offre ne possède pas les technologies Dolby Vision IQ et Dolby Atmos.