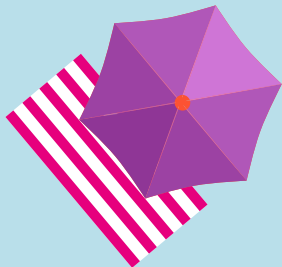


Hisense



OFFICIAL PARTNER



CET ÉTÉ  
vous allez faire des envieux !

~~Du 22 juin au 19 juillet~~

> prolongation  
jusqu'au 22/08

Jusqu'à

**500€**

REMBOURSÉS  
à l'achat d'un Laser TV\*

ÉCRAN GÉANT  
INCLUS



LASER TV



SCANNEZ MOI  
POUR PARTICIPER



\*www.offres-hisense.fr

1. **Achetez ou louez**, entre le **22/06/2022** et le **22/08/2022** un **Laser TV** dans un magasin participant à l'opération (hors Amazon, hors Marketplace) parmi les références suivantes :

RÉFÉRENCE	MONTANT DE REMBOURSEMENT
<b>100L5F-D12</b>	<b>500€</b>
<b>100L9G-D12</b>	<b>500€</b>
<b>100L9G-B12</b>	<b>500€</b>
<b>120L9G-A12</b>	<b>500€</b>
<b>100L5F-B12</b>	<b>300€</b>
<b>120L5F-A12</b>	<b>500€</b>

2. **Connectez-vous** à partir du **22/06/2022** et jusqu'au **21/09/2022** au plus tard sur le site [www.offres-hisense.fr](http://www.offres-hisense.fr)

**Sélectionner l'offre « 22253 – HISENSE – OFFRE ETE LASER TV »**

3. **Complétez** le formulaire d'inscription en ligne.

4. **Téléchargez** les preuves d'achat suivantes :

- La photo ou le scan de l'original de votre ticket de caisse/ facture ou de votre contrat de location sur lequel/laquelle devront être impérativement entourés : l'enseigne, la date d'achat, le libellé et le montant de l'article concerné. *Si ces informations ne sont pas clairement entourées, la demande de remboursement sera nulle et ne pourra être traitée.*  
**Les bons de commande, bons de livraison et bons de vente ne sont pas acceptés.**

- La photo ou le scan de votre code-barres original découpé sur l'emballage

- La photo ou le scan du numéro de série de votre produit commençant par S/N suivi de 23 caractères se trouvant sur la plaque signalétique de votre produit ou sur l'emballage du produit.

5. **Validez** votre formulaire d'inscription.

6. **Déposez** votre avis sur le site du revendeur (optionnel)

Vous recevrez votre remboursement, dans un délai de 8 semaines à réception de votre dossier complet et conforme, par virement bancaire.

Offre limitée à la France métropolitaine (Corse comprise) et les DROM COM (zone euro uniquement), et valable jusqu'au 22/08/2022, limitée à une offre de remboursement par foyer (même nom, même adresse, même IBAN-BIC). Frais de participation à votre charge. Toute demande incomplète, illisible, falsifiée, raturée ou non conforme aux présentes conditions sera considérée comme nulle. La société organisatrice se réserve la possibilité de procéder à toutes les vérifications nécessaires afin de s'assurer de la conformité des participations à l'offre, notamment en ce qui concerne les pièces fournies, l'identité et le domicile des participants.

Les informations recueillies font l'objet d'un traitement de données personnelles par HISENSE France, responsable de traitement, domicilié à Bâtiment Art Val – 4ème Etage – Aile B – 9 rue des 3 sœurs – 93420 Villepinte, afin de gérer votre participation à l'offre de la marque Hisense France ainsi que pour les finalités détaillées ci-après.

Les bases légales sont le contrat (participation à l'offre promotionnelle), le consentement (souscription à une newsletter ou offres promotionnelles de nos partenaires), l'intérêt légitime (respect des conditions de participation, gestion des réclamations et suivi qualité) et l'obligation légale (réponses aux demandes des autorités compétentes).

Les données collectées sont indispensables à ces traitements et sont destinées aux services habilités de Hisense France ainsi qu'aux services habilités de ses sous-traitants en charge de la gestion opérationnelle de l'opération promotionnelle et de l'envoi des questionnaires de suivi qualité. La liste et les fonctions des sous-traitants auxquels Hisense fait appel sont communiquées aux personnes dont les données personnelles sont collectées, à leur demande. Nous conservons vos données pour la durée de l'opération et pendant une durée d'un an à compter de la clôture de l'opération, sauf obligation légale. Suite au traitement de votre participation, les documents fournis (notamment les preuves d'achat) sont détruits et ne peuvent faire l'objet d'un renvoi. Les données font l'objet d'une saisie par un prestataire au Maroc. Ce pays situé hors UE, le transfert est encadré par les clauses contractuelles types de la Commission européenne, afin de garantir un niveau de protection suffisant des données personnelles. Vous pouvez en obtenir une copie en vous adressant à [hcd\\_comite\\_securite@highco-data.fr](mailto:hcd_comite_securite@highco-data.fr).

Conformément au Règlement Général sur la Protection des Données (RGPD) et à la loi Informatique et Libertés du 6 janvier 1978 modifiée, vous disposez, dans les limites légales, d'un droit à l'information, d'accès, de rectification, d'effacement de vos données, d'un droit à la limitation du traitement, d'un droit à la portabilité, d'un droit d'opposition, y compris le profilage, du droit de retirer votre consentement à tout moment pour les traitements concernés, d'un droit d'introduire une réclamation auprès de la CNIL et d'un droit de définir des directives post mortem en vous adressant à Service Client Hisense France – Bâtiment Art Val – 4ème Etage – Aile B – 9 rue des 3 sœurs – 93420 Villepinte. **Aucune réclamation ne sera prise en compte au-delà du 21/12/2022.**