

# DENON®

## DCD-1600NE

SUPER AUDIO CD PLAYER

# Quick Start Guide

Kurzanleitung / Guide de démarrage rapide / Guida di Avvio Rapido /  
Guía de inicio rápido / Snelhandleiding / Snabbstartsguide /  
Краткое руководство пользователя / Skrócona instrukcja obsługi

## Read Me First....

Bitte zuerst lesen... / Lisez-moi en premier... / Nota preliminare... /  
Lea esto primero... / Lees mij eerst... / Läs detta först... /  
Прочитайте в первую очередь... / Przeczytaj to najpierw....

ENGLISH

DEUTSCH

FRANÇAIS

ITALIANO

ESPAÑOL

NEDERLANDS

SVENSKA

РУССКИЙ

POLSKI

# Bienvenue

Nous vous remercions d'avoir choisi un lecteur CD Denon. Ce manuel vous expliquera toutes les étapes nécessaires à la configuration de votre lecteur CD.

**Veillez ne pas renvoyer cet appareil au magasin – appel pour obtenir de l'aide.**









**Si vous avez besoin d'aide... :**

Si vous avez besoin d'une assistance complémentaire pour vous aider à résoudre un problème, contactez le service client de Denon de votre région.


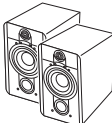

[www.denon.com](http://www.denon.com)

# Avant de commencer

## Contenu de la boîte

Guide de démarrage rapide 	Cordon d'alimentation 
Manuel de l'Utilisateur 	Télécommande 
Instructions de sécurité 	Piles R03/AAA 
Lecteur CD 	Câble audio 

## Éléments nécessaires à la configuration

 Amplificateur	 Enceintes	 Câbles d'enceinte
--	--	--



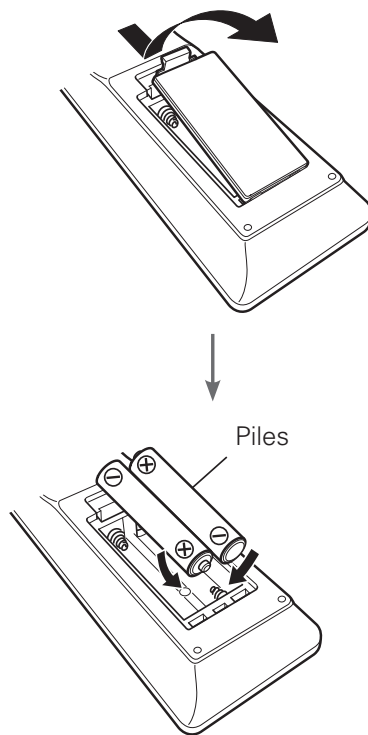
Veillez noter que les illustrations figurant dans ce manuel ont un but explicatif et peuvent être différentes de votre appareil.

# Paramétrage

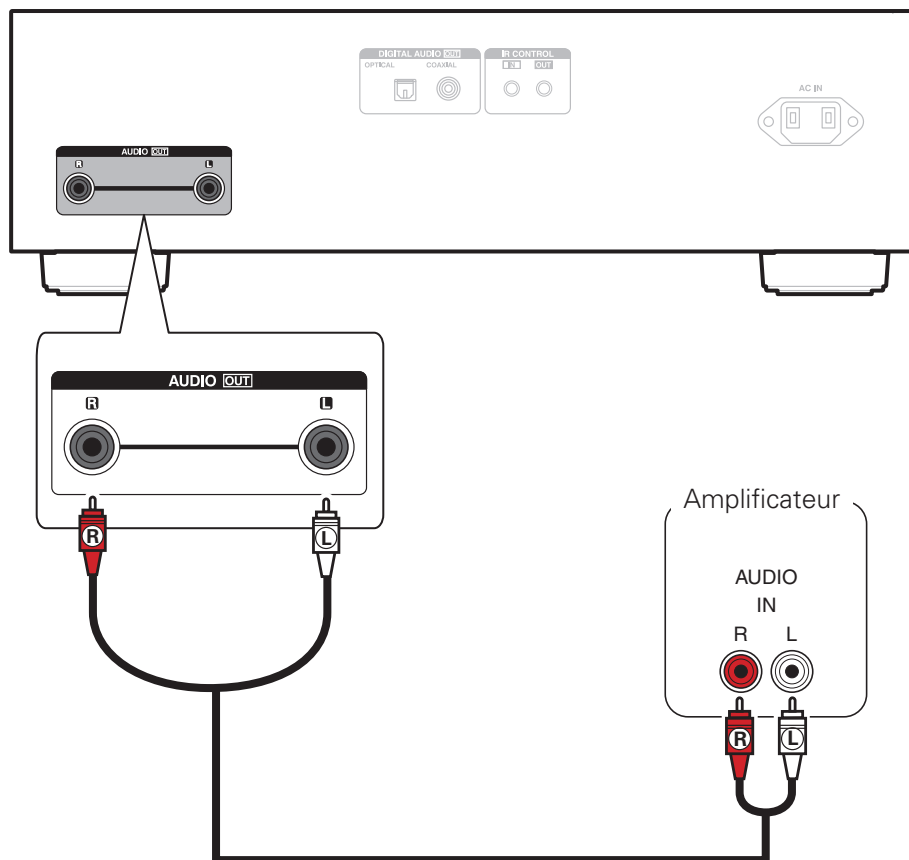
Le processus de configuration compte cinq étapes.

- 1** Insérez les piles dans la télécommande
- 2** Connectez le lecteur CD à l'amplificateur
- 3** Branchez le cordon d'alimentation à une prise murale
- 4** Mettez le lecteur CD sous tension
- 5** Commencez la lecture d'un CD ou Super Audio CD

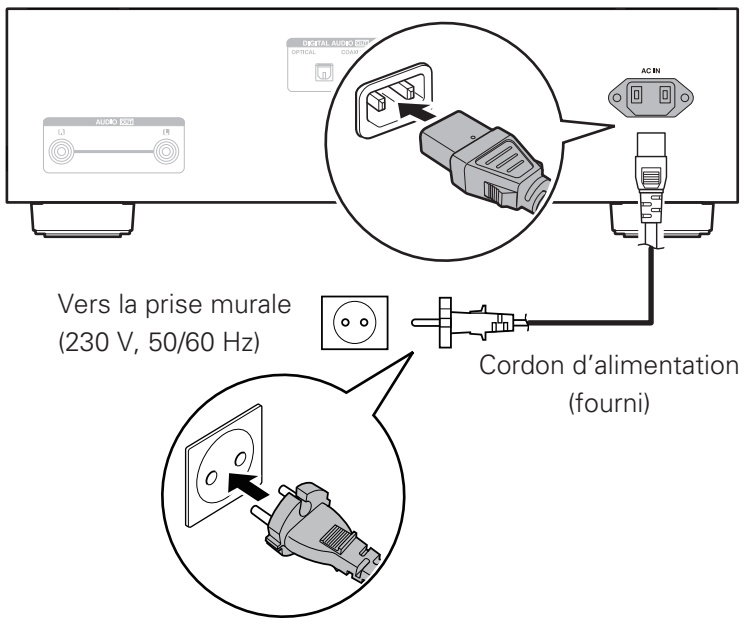
## **1** Insérez les piles dans la télécommande



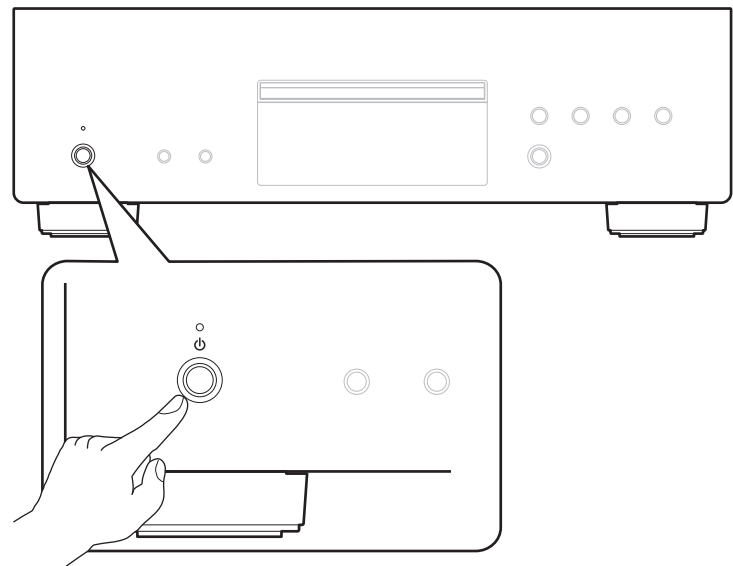
## 2 Connectez le lecteur CD à l'amplificateur



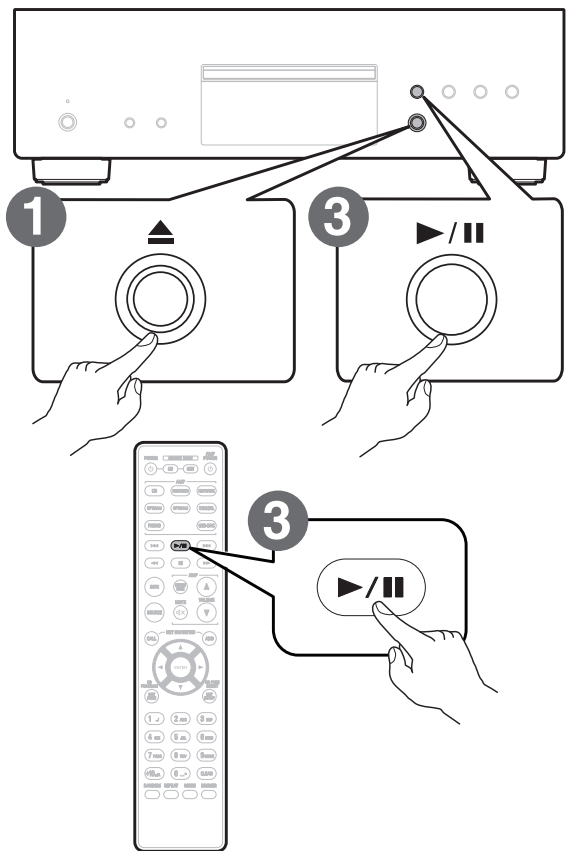
### 3 Branchez le cordon d'alimentation à une prise murale



### 4 Mettez le lecteur CD sous tension

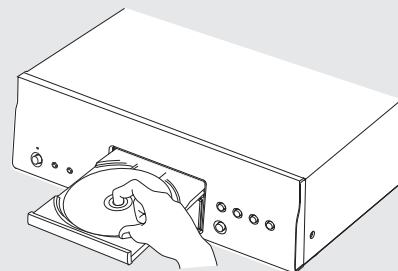


## 5 Commencez la lecture d'un CD ou Super Audio CD



**1** Appuyez sur ▲ pour ouvrir le tiroir du disque.

**2** Placez le CD dans le tiroir du disque.



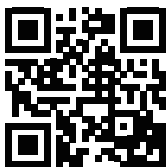
**3** Appuyez sur ▶/||.  
La lecture débute.

# Manuel de l'Utilisateur

Veillez vous référer au Manuel du propriétaire pour plus de détails sur l'installation et le fonctionnement du lecteur CD et ses fonctionnalités.

## ❑ Version en ligne

Saisissez l'URL suivante dans votre navigateur web:  
[manuals.denon.com/DCD1600NE/EU/FR/](http://manuals.denon.com/DCD1600NE/EU/FR/)



Manuel en ligne

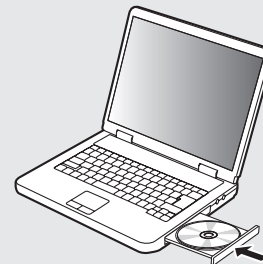


## ❑ Version imprimable

Accédez à la version imprimée du manuel de l'utilisateur à partir du CD-ROM fourni ou cliquez sur le lien "Télécharger le PDF" de la version en ligne.

1

**Insérez le CD-ROM dans le lecteur de votre PC.**



2

**Suivez les instructions à l'écran ou double-cliquez sur le fichier PDF.**

**DENON®**

[www.denon.com](http://www.denon.com)

Printed in Japan 5411 11435 00AD  
Copyright © 2016 D&M Holdings Inc. All Rights Reserved.