

NorStone
édition

VALMY

Design by Jullien Thaler

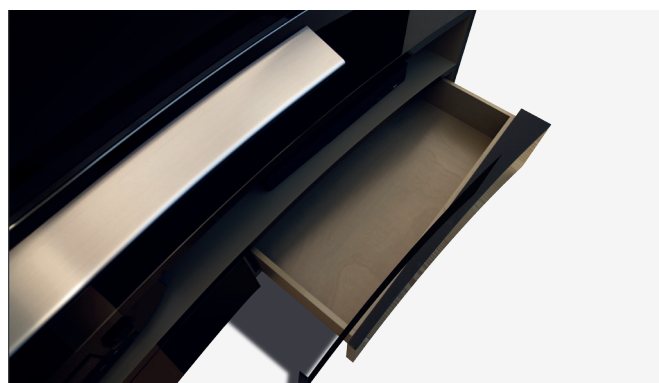
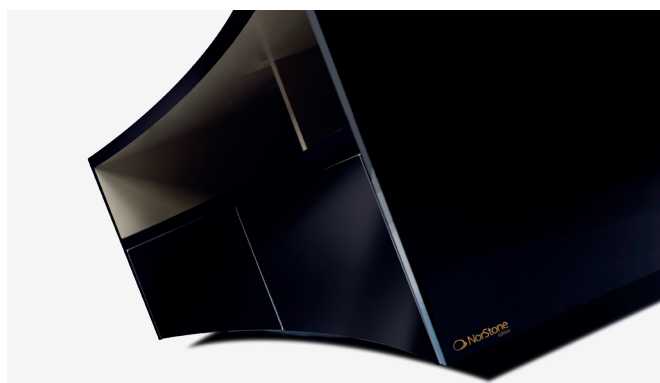




L'empreinte Française

NorStone poursuit son développement et commercialise, pour la première fois, une gamme de meubles fabriqués en France. Avec NorStone édition, notre ambition est de nous entourer des meilleures compétences hexagonales. Pour

cela, notre structure s'appuie sur un savoir-faire français. Qualité de fabrication et personnalisation des produits sont les maîtres mots de la nouvelle collection NorStone édition.



Technologie StoneGloss

Le meuble NorStone édition Valmy propose une finition en StoneGloss assurant longévité, reflet inaltérable et originalité, avec pas moins de 34 coloris disponibles. Le StoneGloss présente la particularité d'être teinté dans la masse, ce qui lui confère un ton exceptionnellement profond et facilite la réparation d'éventuelles rayures. Cette matière habille littéralement l'élément qu'elle recouvre.

Des designers de renom

NorStone édition s'appuie sur le savoir-faire artisanal français, mais aussi sur les aptitudes créatives de ses designers. Chaque meuble sera l'aboutissement du travail d'un designer issu de la French Touch et toutes les réalisations seront signées par la main de l'artiste. Cette démarche permet de donner une personnalité à chaque meuble de rendre chaque modèle NorStone édition authentique, tout en proposant des designs contemporains. C'est avec cette philosophie que NorStone édition envisage l'ensemble de ses créations.

VALMY, premier d'une lignée



Pour accompagner le lancement de cette gamme «édition», NorStone est heureux de présenter Valmy, le premier meuble TV conçu et pensé pour les écrans courbes. Avec ses lignes arrondies et tout en douceur, Valmy épouse parfaitement le galbe de votre téléviseur. Il dispose de deux tiroirs incurvés sur toute sa largeur en adéquation avec les formats des nouvelles TV.

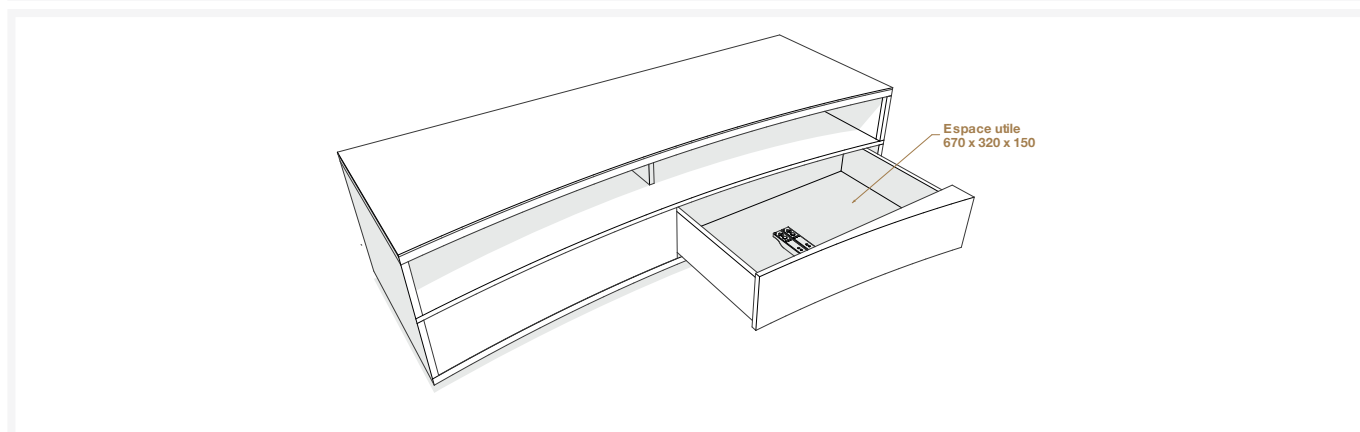
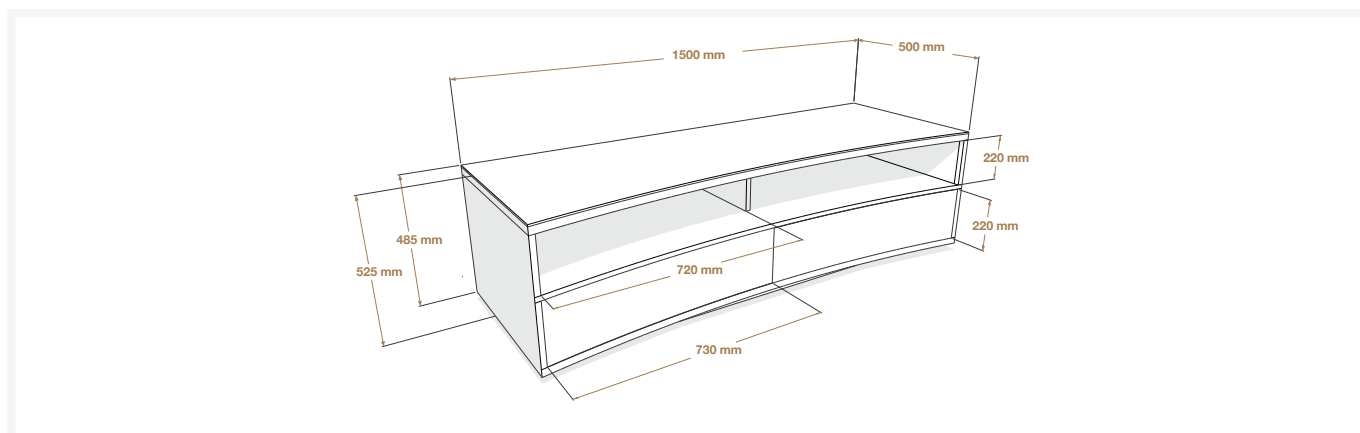
Jullien Thaler

Designer produit : après 10 ans dans une agence parisienne, il rejoint en 2010 le Groupe AV Industry afin de travailler pour les différentes marques de la société.

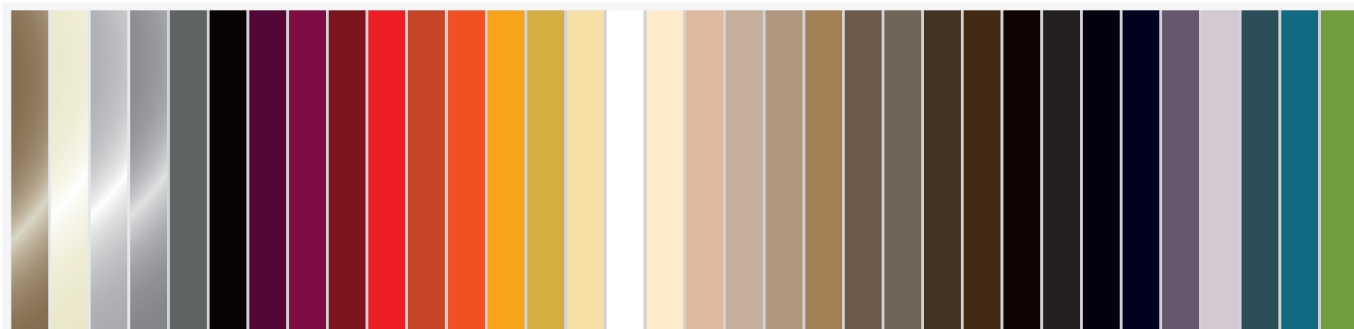
Une palette exceptionnelle



Nomenclature et dimensions



34 coloris différents



Caractéristiques techniques

Largeur : 1500 mm
Hauteur : 525 mm
Profondeur : 500 mm

Largeur tiroirs : 678 mm
Hauteur tiroirs : 140 mm
Profondeur tiroirs : 330 mm

Conditionnement : Meuble livré monté
Emballage : (L*P*H) 1570*610*680 mm /91 kg
Pieds : réglables en hauteur

Poids supportable plateau : 60 kg
Finition : StoneGloss
Structure : panneau de particules plaqué
Poids du meuble : 70 kg

Disponible en 2015 : 34 nouveaux coloris

SKU noir : NORVALABK
Code EAN noir : 3760221802742